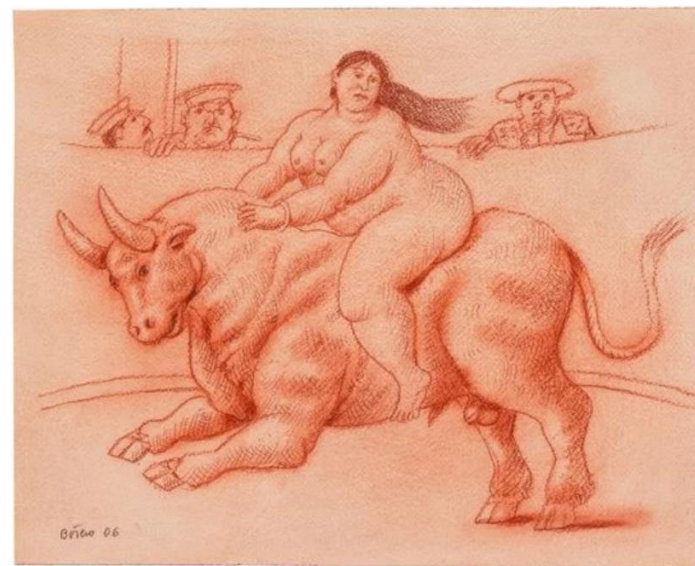


Albe e Tramonti d'Europa

**Prospettive di
inizio millennio**



SEGRETERIA ORGANIZZATIVA

Valentina Capodilupo
info@societanzionalescienzeletterearti.it
info@accademiapontaniana.it

Chiara Cappiello
chiara.cappiello@unina.it

*Conferenze congiunte tra l'Accademia Pontaniana
e l'Accademia di Scienze Morali e Politiche*

Albe e tramonti d'Europa. Prospettive di inizio millennio» è un ciclo triennale (2021-2023) di conferenze congiunte tra l'Accademia Pontaniana e l'Accademia di Scienze Morali e Politiche. Le conferenze saranno tenute sia da Accademici sia da studiosi esterni invitati dalle due storiche Accademie napoletane, già tradizionalmente interessate al tema dell'Europa: basti pensare a Benedetto Croce, che pubblicò anticipatamente parti della Storia d'Europa dedicata a Thomas Mann (1932) negli «Atti» dell'Accademia di Scienze Morali e Politiche.

Scopo dell'iniziativa è quello di mettere sotto osservazione il problema dell'Europa da una pluralità di prospettive (storiche, filosofiche, artistiche, giuridiche, medico-sanitarie, scientifiche: dunque “storico-culturali” in senso ampio) colte nelle loro interrelazioni con la situazione spirituale di inizio millennio (la «contemporaneità della storia»).

Dal dialogo accademico sul ruolo dell'Europa, svolto in conferenze pubbliche e dunque proiettato anche all'esterno delle Accademie (studenti universitari e liceali, ad esempio), si attendono ripercussioni positive, oltre che sul piano scientifico, pure su quello dell'impatto sociale, ovvero sulla consapevolezza critica, nell'opinione pubblica, dei problemi del presente afferrati nella loro radice, che è anche il loro radicamento storico.

Domenico Conte

Giuseppe Marrucci

Programmazione 2023

30 MAGGIO

Mauro Calise

L'Europa fra pace e guerra

28 GIUGNO

Maurizio Cambi

Erasmus da Rotterdam e un mondo senza confini

25 OTTOBRE

Jürgen Trabant

*Tramonto delle lingue europee,
alba della lingua «globale»?*

23 NOVEMBRE

Leonardo Merola

*La Scienza tra universalità e particolarismi:
il ruolo dell'Europa*

Le conferenze si terranno alle ore 16,00

nella sede accademica di Via Mezzocannone 8